

7=171

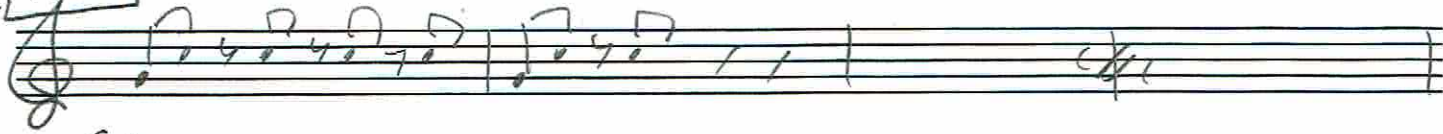
# 之之じないか音頭

7=171

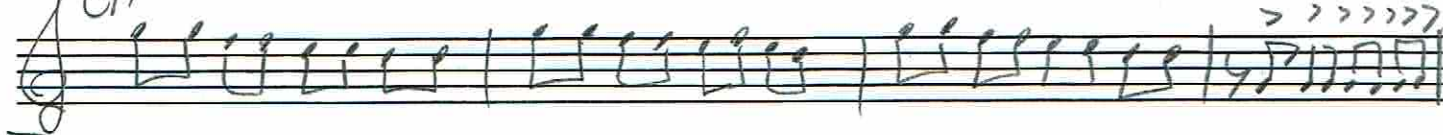
作詞 70333333  
Fukushima  
作曲 太友良英

イントロ

C



G7



A

C

Am7

Dm7

F

Dm7

G7



へんぢんやま つかかてる じじんかえん じじんかえん

C

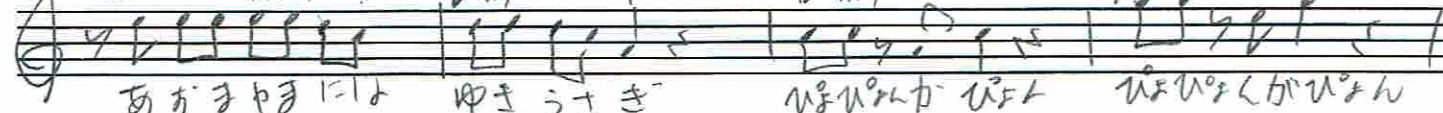
Am7

Dm7

F

Dm7

G7



あおまやまには ゆきうき じじんかえん じじんかえん

C

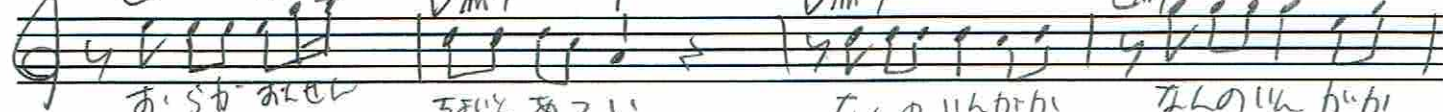
Am7

Dm7

F

Dm7

Em7



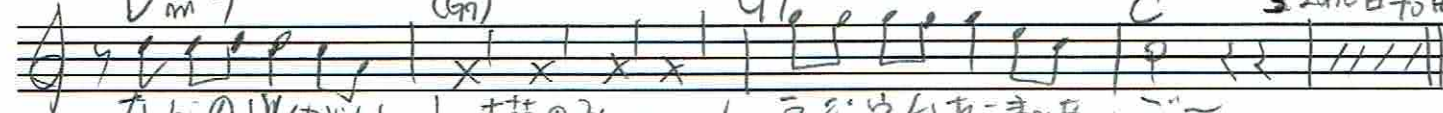
あさあさ ちいさあつ い なれのいなか なれのいなか

Dm7

(G7)

G7

C



なんのいなかか し太鼓のみ ララララララララララ

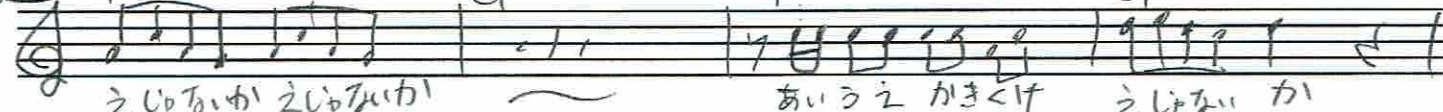
B

F

G

F

G



えいじないか えいじないか あいうえかきけ えいじないか

F

G

F

G



えいじないか えいじないか いじりいじり えいじないか

C

F

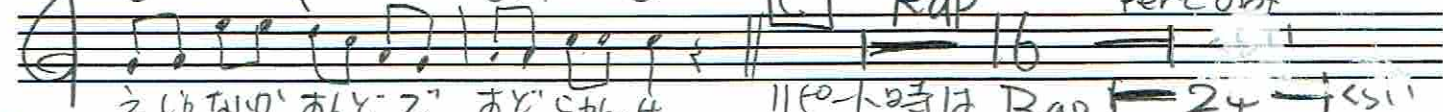
G7

C

C

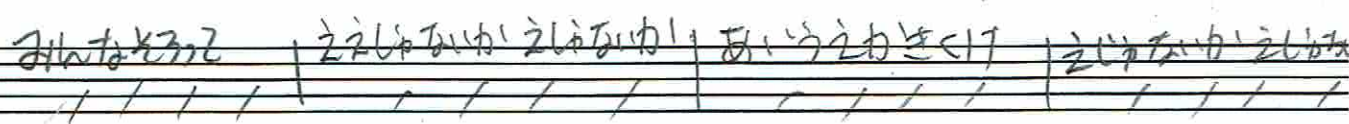
Rap

Perc

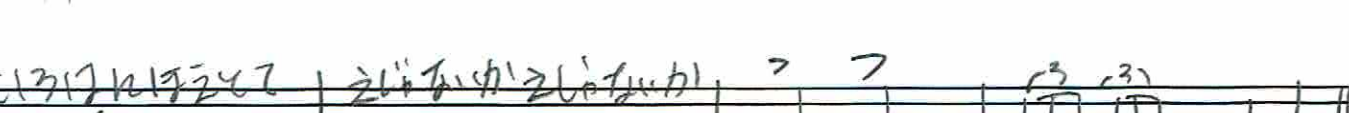


えいじないか あんて あんて 110-100は Rap 24

D



あんなあんな えいじないか えいじないか あいうえかきけ えいじないか



いじりいじり えいじないか えいじないか

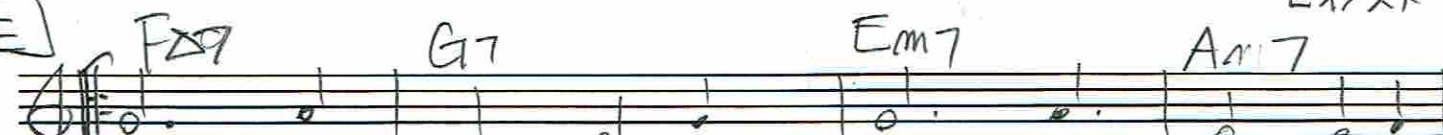
E

F7

G7

Em7

Am7



ハイスで (ラララ〜でうたうのもあり)

Handwritten musical score for guitar, featuring four staves with chords and notes. The chords are: F#9, G7, Em7, Am7, F#9, G7, Em7, Am7, F#7, G7, Em7, A7, A7, Dm7, G7, C. The notation includes various musical symbols such as notes, rests, and bar lines.

D.C. 1 2

Codetta F G F G x4

えいなか えいなか  
あめはみこで えいなか  
あつちもみこで  
富士のたかゆき  
マウタ=街は

Handwritten musical score for guitar, featuring three staves with chords and notes. The chords are: C, F, G7, C, C, C, C. The notation includes various musical symbols such as notes, rests, and bar lines.

えいなか あんど あんど  
いんせ  
fin

作詞 フロリダ Fukushima!  
作曲 大友良英



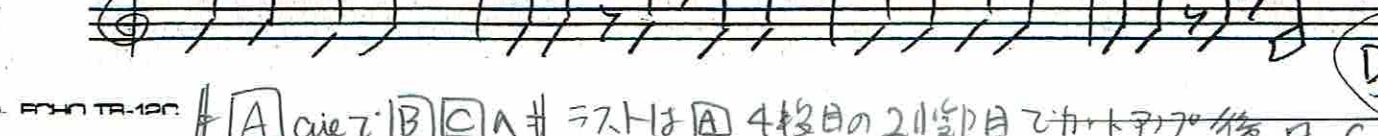
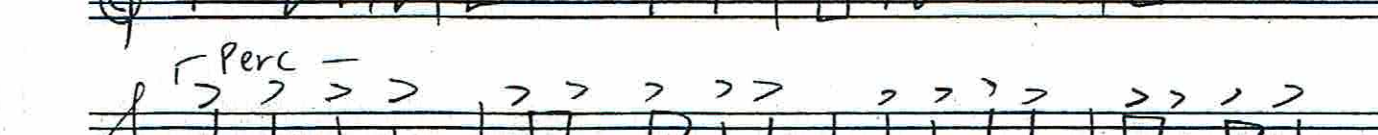
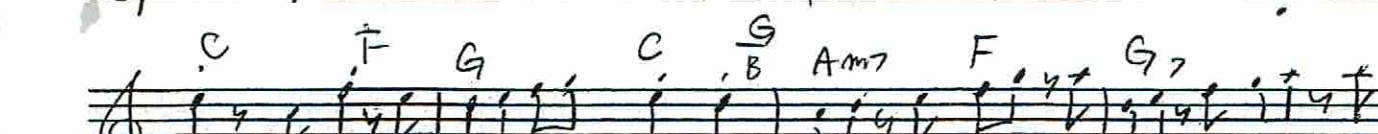
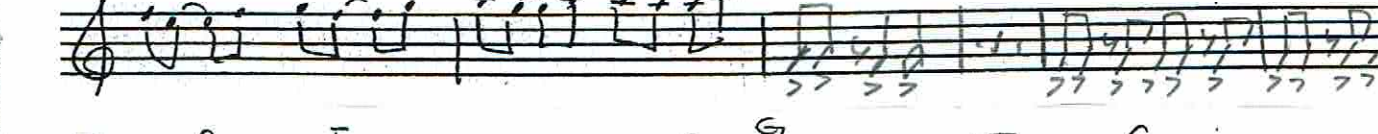
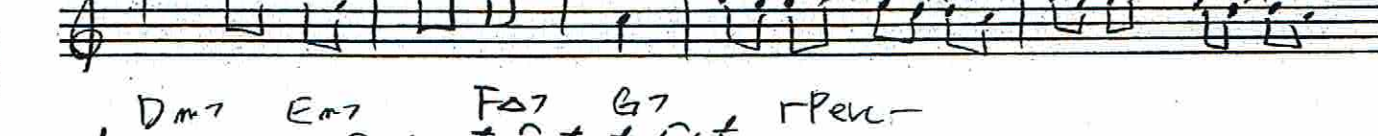
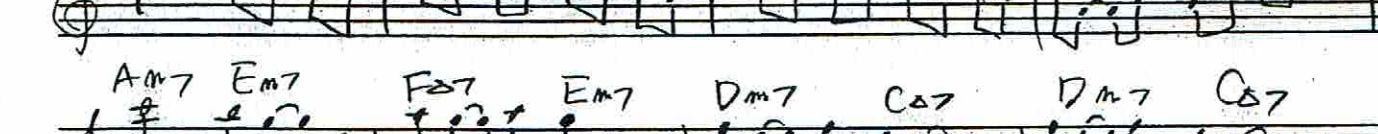
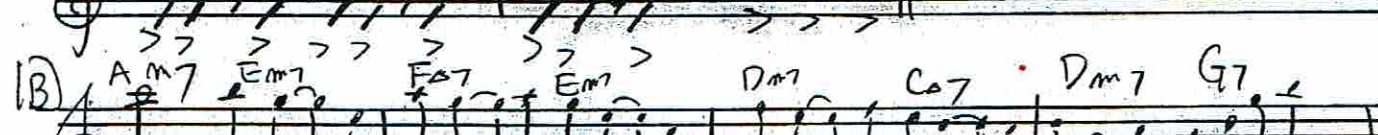
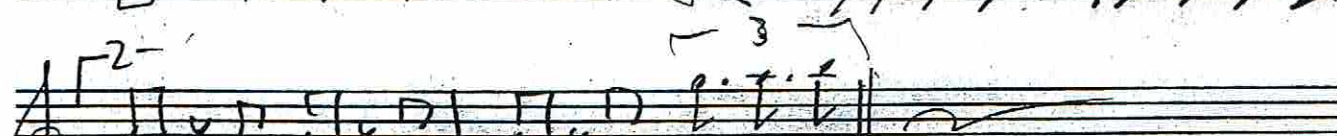
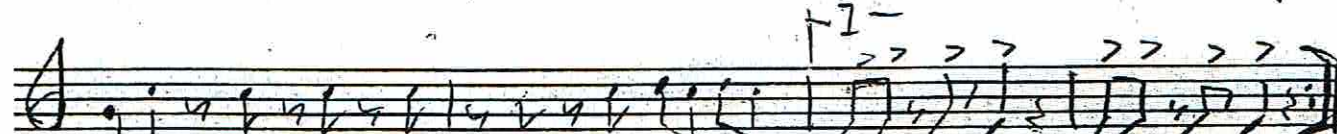
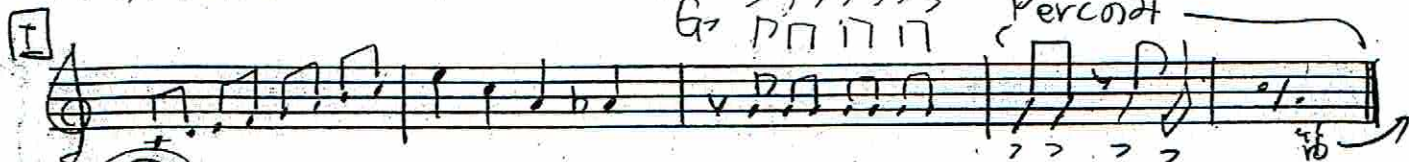
# あまちゃん音頭

©大友良英

$\Pi = 17$   $\text{♩} = 95 \sim 100$

G  $\text{♩} \text{♩} \text{♩} \text{♩} \text{♩}$

大太鼓中心  
Percのみ



TR-12C [A] cue [B] [C] A# 32はA 4拍目の21節目でカキマシマ後凡C



F# = 17

# 地元へ帰ろう音頭

作詞 宮藤官雄  
作曲 Sachiko M 大友良英

Handwritten musical score for "地元へ帰ろう音頭" (Let's Go Home to Our Hometown). The score is written in G major (one sharp) and 4/4 time. It includes a key signature change to D major (two sharps) for the final section. The score is divided into sections A, B, C, and D, with various musical notations including chords, accidentals, and dynamic markings.

**Section A:** Starts with a key signature change to D major. Chords: D, F#m7, Bm7, F#m7, B7. Lyrics: もとに ちかえろあ じもとで ああさー ああさー

**Section B:** Chords: Em7, A7, F#m7, Bm7, Em7, A7, F#m7, Bm7. Lyrics: たの こまあ ちた しの じもと じもと じもと

**Section C:** Chords: G7, A7, D, D7, Em7, A7. Lyrics: ちかえろあ じもとで ああさー ああさー

**Section D:** Chords: D, F#m7, Bm7, F#m7, B7. Lyrics: もとに ちかえろあ じもとで ああさー ああさー

**Section E:** Chords: Em7, A7, Em7, A7, A7, D. Lyrics: たの こまあ ちた しの じもと じもと じもと





♩ = 170

# 池袋西口音頭

作曲 大友克洋  
作词 池袋のみなさん

**A**

♩ = 170

**B**

ニニはむかしは いちたつた いつのまにやら テレ-トなつて  
通口 19-7に やぐさたつ 3.3しき ん342 ほんおどり ハ〜  
あ〜 むこうに み2313 サンシャイ D.C.1

2番のあらは B の向表 A

**B 向表**

fin  
D.C.2



一番

ここは昔は池だった

いつのまにやらデパートたって

~~西口パーク~~ ~~ウエストゲート~~ にやぐら立つ

風呂敷ひろげて盆踊り

はあ〜 むこうに見えるは

サンシャイン

二番

モダン文化の裏の街

アングラ 闇市 ネカフェにゲイゲキ

バスに乗ったら信越東北 北の国

お国なまりもインターナショナル

はあ〜 幸せよびたい

イケフクロウ

間奏B

三番

なぜか戻ってくるところ

乙女ロードにふくる 秋まつり

東武東上、湘南ライン

埼京線に西武線

はあ〜 ここはみんなの

池袋

四番

今も湧き出る池の水

みなの上にそそぎそそがれ

まわりつづける山手線 ①

地下にもぐるは丸の内線

はあ〜 ~~ウエストゲート~~ に

月が出る ~~西口パーク~~

間奏B

木暮成

イ和A 01番 A 02番 B →  
→ A 03番 A 04番 B fin

# 相馬盆唄 PROJECT

BPM = 78

1、2、3番

カクカク  
イントロ

D maj7 C# m7 F# m7/9 E m7 D maj7 C# m7

F# m7/9 E m7 D maj7 C# m7 F# m7/9 E m7

イントロ 歌  
(コード無し) (コード無し)

D maj7 C# m7 F# m7/9 E m7

ハア — — — あい よ

D maj7 C# m7 F# m7/9 E m7 D maj7 C# m7

こ と し ゃ ほ — ね ん た よ ほ に — — — ほ が

■ あいのて (ハコ ユコ ユ)

F# m7/9 E m7 D maj7 C# m7 F# m7/9 E m7 D maj7 C# m7

さ あ い て よ (コラシヨ) あ — — — — — み ち の こ — — — さ 歌

F# m7/9 E m7 D maj7 E7 sus4 A maj7

に も — — — や れ さ よ — こ め が — さ く よ

※3回繰り返し

1番

→

2番

→

3番

→

ソロ

→

キメ

※合図を  
きっかりに

2番イントロのベース

2小節



**ソロ**

ソロ ホーセウラシ

楽器など (コード無し) (コード無し) D maj7 C# m7/9 F# m7 E m7

声など セロタ シロアコ

ピアノなど (レイ ティ オー アク ティ ビティ ストップ)

アコーション

D maj7 C# m7/9 F# m7 E m7

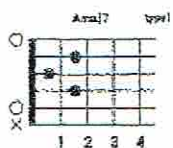
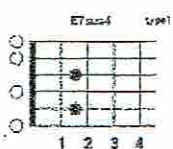
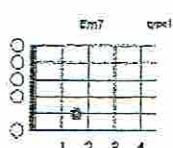
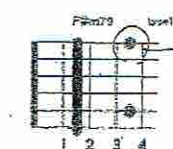
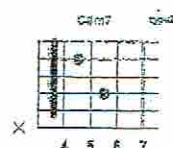
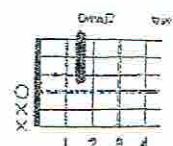
レイ ティ オー アク ティ ビティ ストップ

D maj7 C# m7/9 F# m7 E m7

レイ ティ オー アク ティ ビティ ストップ

**ソロ**

## ▲おまけ ギターコード



ハリに押さえてよ

解り易し

キメ

**キメ**

キメ

基本の「リズム」

## ▲おまけ キーボードコード

D maj7 C# m7/9 F# m7 E m7 E7 sus4 A maj7



♩ = 3/4



# フジオ音頭

作詞 Sachiko M  
作曲 Sachiko M  
編曲 江藤 真実  
大友 良英

①

メロディ (F major, 3/4 time)

お仕事ですか? レレレのレ~

買い物ですか~ レレレのレー お食事ですか~ レレレのレー

おあけですか~ レレレのレー 出張ですか? レレレのレー

おでかけですか~ レレレのレー おでかけですか~ レレレのレー

おでかけですか~ レレレのレー (ハイ) (F major, 3/4 time)

クラウティオリン (F major, 3/4 time)

A F Dm7 Bb C7  
いたさ いたで あいなくで (アソビ) いなまいないで さあしく

F Dm7 Bb C7  
いさんな ひとを まき こんで (アソビ) いのち-かいて はかめさす

B Bb7 Am7 Gm7 C  
ゆふが のぼる しもあさ あい ふしき-たいと ほしと

Bb7 Am7 C7 F  
のんではげいて まんかがさ もと まじめに ふさけな

F (ハ~ ホックン ホックン)

C Bb F/A Gm7 Bb C F  
はなたいの せせい せせいの はなたい こいでの みのた え-ないが (アソビ)



Handwritten musical score for a song, featuring multiple staves with musical notation, lyrics in Japanese, and various musical markings.

**Staff 1 (Vocal):** Lyrics: はなはな じゅん じゅん はなはな フォーアおんじょ ぎんぎんが (アッー)

**Staff 2 (Vocal):** Lyrics: はなはな じゅん じゅん はなはな はなはな じゅん じゅん はなはな

**Staff 3 (Vocal):** Lyrics: はなはな じゅん じゅん はなはな みんな あなたと うら てる (アッー)

**Staff 4 (Percussion):** (アッー)

**Staff 5 (Percussion):** ショー ショー アッー アッー (アッー) ショー ショー アッー アッー (アッー)

**Staff 6 (Percussion):** ショー ショー

**Staff 7 (Percussion):** Bb7 C7 Am7 Dm7

**Staff 8 (Percussion):** Bb7 C7 Am7 Dm7

**Staff 9 (Percussion):** Bb7 C7 Am7 Dm7

**Staff 10 (Percussion):** Bb7 C7 Gm7 Am7 Bb7 C7

**Staff 11 (Percussion):** 2nd part 1st part →

**Staff 12 (Percussion):** フクフリマコソ アッーアッー ラッーパッー ラッーパッー アッーアッー (アッー)



Coda

B $\flat$  F/A Gm7 F

はなたいの さんせい さんせいの はなたい はなたいの さんせい さんせいの はなたい

B $\flat$  F/A Gm7 F

はなたいの さんせい さんせいの はなたい はなたいの さんせい さんせいの はなたい

B $\flat$  F/A Gm7 F

はなたいの はなたい さんせいの さんせい はなたいはさんせい さんせいは はなたい

B $\flat$  F/A Gm7 F

はなせいの さんせい さんせいの はなせい はなせいの はなせい はなせいは はなせい

B $\flat$  F/A Gm7 F xtime

はなせいを はなせい はなせいを はなせい はなせいの さんせい さんせいの はなせい

B $\flat$  F/A C B $\flat$  F 7/4

はなたいの さんせい さんせいの はなたい × みんなあると めらってる (7/4)

7/4

「こいでいいのね」～『静寂不滅の聲で』

2018. May 21

ラストはライブでは 2x2x4x4x4